

#1
MARCA
MUNDIAL¹⁰

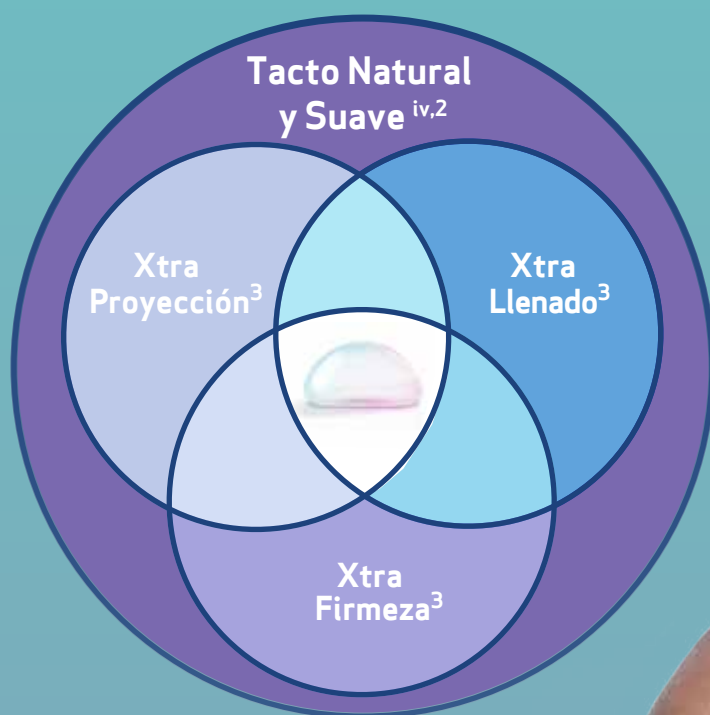
MENTOR[®]
MemoryGel[™]
Implantes de Mama

PROVEN
WITH
 MENTOR[®]
PART OF THE Johnson & Johnson FAMILY OF COMPANIES

El día
es tuyo



¿Por qué Implantes de mama MENTOR® MemoryGel™ Xtra? ¹



iv. Estudio de consumidor en persona con 452 encuestadas.

El Tacto Suave, Natural que sus pacientes desean^{iv} Ahora con:

Xtra Proyección³

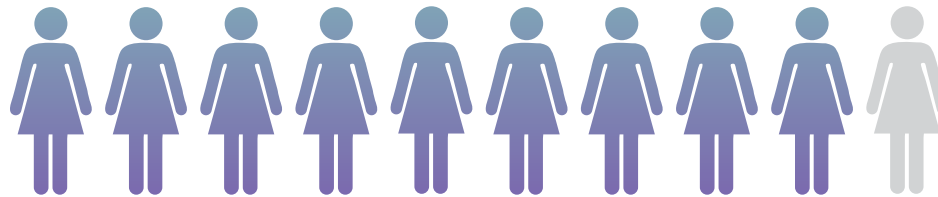
Más proyección que el 90% de los perfiles correspondientes de Natrelle[®] Inspira por ancho de base^{v,6}

Xtra Llenado³

Llenado con Precisión con el gel cohesivo MemoryGel[™], propiedad de Mentor[®]

Xtra Firmeza³

Firmeza comparable con los Implantes de Mama Natrelle[®] Inspira^{‡4}
(Un 30% superior de fuerza tensil versus las cubiertas de los Implantes de Mama Inspira Natrelle[®])^{§5}



Las mujeres prefieren MemoryGel[™] Xtra

Elegida por 9 de cada 10 pacientes en los test a ciegas como el tacto más similar al pecho natural en comparación con otro fabricante⁷



En los test a ciegas, los cirujanos elijen los Implantes de Mama MemoryGel[™] Xtra más que el implante de su mayor competidor.⁸

v. Las dimensiones de proyecciones que están publicadas han sido comparadas entre MemoryGel[™] Xtra perfil moderado plus versus Inspira perfil moderado MemoryGel[™] Xtra perfil alto versus Inspira perfil total.

iv. Estudio de consumidor con 452 encuestadas.

vi. Comparación directa a ciegas en mesa de trabajo de producto (MemoryGel[™] Xtra versus Inspira Responsive versus Inspira Cohesive) con 452 encuestadas.

Comparación directa a ciegas en mesa de trabajo de producto (MemoryGel[™] Xtra versus NATRELLE[®] Inspira Responsive versus Inspira Cohesive) con 79 cirujanos.

‡ En comparación con Implantes de mama MemoryGel[®] Xtra.

§ Comparación directa del test benchtop de compresión entre MemoryGel[®] Xtra (n = 4) y Natrelle[®] Inspira (n = 3). Test de comparación directa de acuerdo al método de test estándar de industria ASTM D412 para propiedades de gomas en tensión (v.0901) entre MemoryGel[®] (n = 10) y Natrelle[®] Inspira (n=10).

**#1 MARCA
MUNDIAL**¹⁰

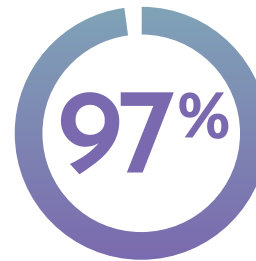
Utilizados con éxito
y con confianza
durante más de

30 AÑOS

5 MILLONES+
de mujeres tienen Implantes
Mamarios de Silicona MENTOR®

viii. Basado en satisfacción de la paciente a 10 años de los Implantes Mamarios MemoryGel™ de Mentor® Informe Final del Estudio Cl.

Satisfacción Inigualable^{viii,9}



Cirugía de
Aumento Primaria



Reconstrucción
Primaria

Pacientes MUY SATISFECHAS
con su decisión .

**7 ESTUDIOS
CLÍNICOS**¹¹⁻¹⁸



**190,000
MUJERES**¹¹⁻¹⁸

La Simplicidad en la Elección

Seleccione Fácilmente el Implante de Mama que Mejor se Adapte a un Amplio Espectro de Pacientes Únicas
MemoryGel™ Textura por Impresión SILTEX™ de MENTOR®



Implantes Mamaros Redondos SILTEX™
Perfil Moderado,
 Cohesivo I™



Resterilizabile
de Gel

Volumen	Diámetro	Proyección	Catálogo #	Resterilizabile de Gel
100 cc	8,8 cm	2,5 cm	354-1007	RSZ-7100
125 cc	9,3 cm	2,8 cm	354-1257	RSZ-7125
150 cc	10,2 cm	2,7 cm	354-1507	RSZ-7150
175 cc	10,7 cm	2,8 cm	354-1757	RSZ-7175
200 cc	11,2 cm	2,8 cm	354-2007	RSZ-7200
225 cc	11,4 cm	3,0 cm	354-2257	RSZ-7225
250 cc	11,5 cm	3,3 cm	354-2507	RSZ-7250
275 cc	12,4 cm	3,4 cm	354-2757	RSZ-7275
300 cc	12,6 cm	3,5 cm	354-3007	RSZ-7300
325 cc	12,9 cm	3,6 cm	354-3257	RSZ-7325
350 cc	13,4 cm	3,7 cm	354-3507	RSZ-7350
375 cc	13,4 cm	3,8 cm	354-3757	RSZ-7375
400 cc	13,5 cm	3,9 cm	354-4007	RSZ-7400
450 cc	13,9 cm	4,1 cm	354-4507	RSZ-7450
500 cc	14,2 cm	4,3 cm	354-5007	RSZ-7500
550 cc	14,8 cm	4,4 cm	354-5507	RSZ-7550
600 cc	15,4 cm	4,5 cm	354-6007	RSZ-7600
700 cc	16,8 cm	4,3 cm	354-7007	RSZ-7700
800 cc	17,2 cm	4,6 cm	354-8007	RSZ-7800

Implantes Mamaros Redondos SILTEX™
Perfil Moderado Plus,
 Cohesivo I™



Resterilizabile
de Gel

Volumen	Diámetro	Proyección	Catálogo #	Resterilizabile de Gel
100 cc	8,1 cm	2,7 cm	354-1001	RSZ-1001
125 cc	8,8 cm	2,9 cm	354-1251	RSZ-1251
150 cc	9,4 cm	3,0 cm	354-1501	RSZ-1501
175 cc	10,0 cm	3,2 cm	354-1751	RSZ-1751
200 cc	10,5 cm	3,3 cm	354-2001	RSZ-2001
225 cc	10,9 cm	3,5 cm	354-2251	RSZ-2251
250 cc	11,3 cm	3,6 cm	354-2501	RSZ-2501
275 cc	11,7 cm	3,7 cm	354-2751	RSZ-2751
300 cc	12,0 cm	3,7 cm	354-3001	RSZ-3001
325 cc	12,3 cm	3,8 cm	354-3251	RSZ-3251
350 cc	12,6 cm	3,8 cm	354-3501	RSZ-3501
375 cc	12,9 cm	3,9 cm	354-3751	RSZ-3751
400 cc	13,2 cm	4,0 cm	354-4001	RSZ-4001
450 cc	13,7 cm	4,1 cm	354-4501	RSZ-4501
500 cc	14,1 cm	4,2 cm	354-5001	RSZ-5001
550 cc	14,4 cm	4,4 cm	354-5501	RSZ-5501
600 cc	14,7 cm	4,5 cm	354-6001	RSZ-6001
700 cc	15,7 cm	4,8 cm	354-7001	RSZ-7001
800 cc	16,6 cm	5,0 cm	354-8001	RSZ-8001

Implantes Mamaros Redondos SILTEX™
Perfil Xtra Moderado Plus



Resterilizabile
de Gel

Volumen	Diámetro	Proyección	Catálogo #	Resterilizabile de Gel
130 cc	9,1 cm	3,1 cm	TMPX-130	RSZ-MPX-130
160 cc	9,5 cm	3,3 cm	TMPX-160	RSZ-MPX-160
190 cc	10,1 cm	3,5 cm	TMPX-190	RSZ-MPX-190
215 cc	10,5 cm	3,6 cm	TMPX-215	RSZ-MPX-215
240 cc	10,9 cm	3,8 cm	TMPX-240	RSZ-MPX-240
270 cc	11,4 cm	3,9 cm	TMPX-270	RSZ-MPX-270
295 cc	11,6 cm	4,1 cm	TMPX-295	RSZ-MPX-295
325 cc	11,9 cm	4,2 cm	TMPX-325	RSZ-MPX-325
350 cc	12,2 cm	4,3 cm	TMPX-350	RSZ-MPX-350
370 cc	12,7 cm	4,3 cm	TMPX-370	RSZ-MPX-370
405 cc	12,8 cm	4,5 cm	TMPX-405	RSZ-MPX-405
440 cc	13,1 cm	4,8 cm	TMPX-440	RSZ-MPX-440
490 cc	13,6 cm	4,8 cm	TMPX-490	RSZ-MPX-490
545 cc	14,1 cm	5 cm	TMPX-545	RSZ-MPX-545
605 cc	14,4 cm	5,3 cm	TMPX-605	RSZ-MPX-605
645 cc	15 cm	5,3 cm	TMPX-645	RSZ-MPX-645
755 cc	15,7 cm	5,6 cm	TMPX-755	RSZ-MPX-755

Implantes Mamaros Redondos SILTEX™
Perfil Alto,
 Cohesivo I™



Resterilizabile
de Gel

Volumen	Diámetro	Proyección	Catálogo #	Resterilizabile de Gel
125 cc	8,4 cm	3,6 cm	354-4125	RSZ-1254
150 cc	8,9 cm	3,8 cm	354-4150	RSZ-1504
175 cc	9,4 cm	4,0 cm	354-4175	RSZ-1754
200 cc	9,9 cm	4,1 cm	354-4200	RSZ-2004
225 cc	10,2 cm	4,3 cm	354-4225	RSZ-2254
250 cc	10,5 cm	4,5 cm	354-4250	RSZ-2504
275 cc	10,9 cm	4,6 cm	354-4275	RSZ-2754
300 cc	11,1 cm	4,7 cm	354-4300	RSZ-3004
325 cc	11,5 cm	4,8 cm	354-4325	RSZ-3254
350 cc	11,7 cm	4,9 cm	354-4350	RSZ-3504
375 cc	12,0 cm	5,0 cm	354-4375	RSZ-3754
400 cc	12,3 cm	5,1 cm	354-4400	RSZ-4004
425 cc	12,5 cm	5,2 cm	354-4425	RSZ-4254
450 cc	12,7 cm	5,2 cm	354-4450	RSZ-4504
500 cc	13,2 cm	5,4 cm	354-4500	RSZ-5004
550 cc	13,5 cm	5,6 cm	354-4550	RSZ-5504
600 cc	14,0 cm	5,7 cm	354-4600	RSZ-6004
650 cc	14,3 cm	5,8 cm	354-4650	RSZ-6504
700 cc	14,7 cm	6,0 cm	354-4700	RSZ-7004
800 cc	15,4 cm	6,3 cm	354-4800	RSZ-8004

Implantes Mamaros Redondos SILTEX™
Perfil Xtra Alto



Resterilizabile
de Gel

Volumen	Diámetro	Proyección	Catálogo #	Resterilizabile de Gel
150 cc	8,4 cm	4,2 cm	THPX-150	RSZ-THPX-150
175 cc	9 cm	4,4 cm	THPX-175	RSZ-THPX-175
200 cc	9,4 cm	4,5 cm	THPX-200	RSZ-THPX-200
230 cc	9,8 cm	4,8 cm	THPX-230	RSZ-THPX-230
255 cc	10,1 cm	4,9 cm	THPX-255	RSZ-THPX-255
285 cc	10,5 cm	5,1 cm	THPX-285	RSZ-THPX-285
325 cc	10,8 cm	5,4 cm	THPX-325	RSZ-THPX-325
340 cc	11,1 cm	5,4 cm	THPX-340	RSZ-THPX-340
365 cc	11,4 cm	5,5 cm	THPX-365	RSZ-THPX-365
405 cc	11,6 cm	5,9 cm	THPX-405	RSZ-THPX-405
425 cc	11,9 cm	5,8 cm	THPX-425	RSZ-THPX-425
455 cc	12,1 cm	6 cm	THPX-455	RSZ-THPX-455
470 cc	12,3 cm	5,9 cm	THPX-470	RSZ-THPX-470
515 cc	12,6 cm	6,2 cm	THPX-515	RSZ-THPX-515
570 cc	13,2 cm	6,3 cm	THPX-570	RSZ-THPX-570
620 cc	13,4 cm	6,5 cm	THPX-620	RSZ-THPX-620
680 cc	14 cm	6,6 cm	THPX-680	RSZ-THPX-680
725 cc	14,5 cm	6,7 cm	THPX-725	RSZ-THPX-725
765 cc	14,7 cm	6,7 cm	THPX-765	RSZ-THPX-765

Implantes Mamaros Redondos SILTEX™
Perfil Ultra Alto,
 Cohesivo I™



Resterilizabile
de Gel

Volumen	Diámetro	Proyección	Catálogo #	Resterilizabile de Gel
135 cc	8,0 cm	4,3 cm	354-5135	RSZ-5135
160 cc	8,4 cm	4,5 cm	354-5160	RSZ-5160
185 cc	8,6 cm	4,6 cm	354-5185	RSZ-5185
215 cc	8,9 cm	4,7 cm	354-5215	RSZ-5215
240 cc	9,2 cm	4,9 cm	354-5240	RSZ-5240
270 cc	9,5 cm	5,0 cm	354-5270	RSZ-5270
295 cc	9,9 cm	5,2 cm	354-5295	RSZ-5295
320 cc	10,0 cm	5,3 cm	354-5320	RSZ-5320
350 cc	10,3 cm	5,4 cm	354-5350	RSZ-5350
375 cc	10,5 cm	5,5 cm	354-5375	RSZ-5375
400 cc	10,8 cm	5,6 cm	354-5400	RSZ-5400
430 cc	11,1 cm	5,8 cm	354-5430	RSZ-5430
455 cc	11,3 cm	5,9 cm	354-5455	RSZ-5455
480 cc	11,6 cm	6,0 cm	354-5480	RSZ-5480
535 cc	12,1 cm	6,3 cm	354-5535	RSZ-5535
590 cc	12,6 cm	6,5 cm	354-5590	RSZ-5590

Implantes Mamarios Redondos Lisos
Perfil Moderado,
Cohesivo I™



Volumen	Diámetro	Proyección	Catálogo #	Resterilizable de Gel
125 cc	10,0 cm	2,2 cm	350-7125 BC	RSZ-7125
150 cc	10,3 cm	2,3 cm	350-7150 BC	RSZ-7150
175 cc	11,2 cm	2,4 cm	350-7175 BC	RSZ-7175
200 cc	11,7 cm	2,5 cm	350-7200 BC	RSZ-7200
225 cc	12,2 cm	2,6 cm	350-7225 BC	RSZ-7225
250 cc	12,3 cm	2,8 cm	350-7250 BC	RSZ-7250
275 cc	13,2 cm	2,9 cm	350-7275 BC	RSZ-7275
300 cc	13,5 cm	3,0 cm	350-7300 BC	RSZ-7300
325 cc	13,9 cm	3,0 cm	350-7325 BC	RSZ-7325
350 cc	14,2 cm	3,1 cm	350-7350 BC	RSZ-7350
375 cc	14,4 cm	3,2 cm	350-7375 BC	RSZ-7375
400 cc	14,5 cm	3,2 cm	350-7400 BC	RSZ-7400
450 cc	14,9 cm	3,2 cm	350-7450 BC	RSZ-7450
500 cc	15,2 cm	3,4 cm	350-7500 BC	RSZ-7500
550 cc	15,9 cm	3,6 cm	350-7550 BC	RSZ-7550
600 cc	16,5 cm	3,7 cm	350-7600 BC	RSZ-7600
700 cc	17,4 cm	3,9 cm	350-7700 BC	RSZ-7700
800 cc	18,2 cm	4,1 cm	350-7800 BC	RSZ-7800

Implantes Mamarios Redondos Lisos
Perfil Moderado Plus,
Cohesivo I™



Volumen	Diámetro	Proyección	Catálogo #	Resterilizable de Gel
125 cc	8,9 cm	2,8 cm	350-1251 BC	RSZ-1251
150 cc	9,5 cm	2,9 cm	350-1501 BC	RSZ-1501
175 cc	10,0 cm	3,1 cm	350-1751 BC	RSZ-1751
200 cc	10,5 cm	3,2 cm	350-2001 BC	RSZ-2001
225 cc	10,9 cm	3,3 cm	350-2251 BC	RSZ-2251
250 cc	11,3 cm	3,4 cm	350-2501 BC	RSZ-2501
275 cc	11,7 cm	3,5 cm	350-2751 BC	RSZ-2751
300 cc	12,0 cm	3,6 cm	350-3001 BC	RSZ-3001
325 cc	12,3 cm	3,8 cm	350-3251 BC	RSZ-3251
350 cc	12,5 cm	3,9 cm	350-3501 BC	RSZ-3501
375 cc	12,8 cm	4,0 cm	350-3751 BC	RSZ-3751
400 cc	13,1 cm	4,0 cm	350-4001 BC	RSZ-4001
450 cc	13,6 cm	4,2 cm	350-4501 BC	RSZ-4501
500 cc	14,1 cm	4,3 cm	350-5001 BC	RSZ-5001
550 cc	14,6 cm	4,5 cm	350-5501 BC	RSZ-5501
600 cc	15,0 cm	4,6 cm	350-6001 BC	RSZ-6001
700 cc	15,8 cm	4,9 cm	350-7001 BC	RSZ-7001
800 cc	16,5 cm	5,1 cm	350-8001 BC	RSZ-8001

Implantes Mamarios Redondos Lisos
Perfil Xtra Moderado Plus



Volumen	Diámetro	Proyección	Catálogo #	Resterilizable de Gel
130 cc	8,9 cm	3,1 cm	SMPX-130	RSZ-MPX-130
160 cc	9,5 cm	3,3 cm	SMPX-160	RSZ-MPX-160
190 cc	10 cm	3,4 cm	SMPX-190	RSZ-MPX-190
215 cc	10,4 cm	3,6 cm	SMPX-215	RSZ-MPX-215
240 cc	10,8 cm	3,7 cm	SMPX-240	RSZ-MPX-240
270 cc	11,4 cm	3,8 cm	SMPX-270	RSZ-MPX-270
295 cc	11,5 cm	4 cm	SMPX-295	RSZ-MPX-295
325 cc	11,9 cm	4,1 cm	SMPX-325	RSZ-MPX-325
350 cc	12,3 cm	4,1 cm	SMPX-350	RSZ-MPX-350
370 cc	12,6 cm	4,1 cm	SMPX-370	RSZ-MPX-370
405 cc	12,7 cm	4,4 cm	SMPX-405	RSZ-MPX-405
440 cc	13,1 cm	4,5 cm	SMPX-440	RSZ-MPX-440
490 cc	13,6 cm	4,7 cm	SMPX-490	RSZ-MPX-490
545 cc	14 cm	4,9 cm	SMPX-545	RSZ-MPX-545
605 cc	14,5 cm	5,1 cm	SMPX-605	RSZ-MPX-605
645 cc	14,9 cm	5,1 cm	SMPX-645	RSZ-MPX-645
755 cc	15,7 cm	5,4 cm	SMPX-755	RSZ-MPX-755

Implantes Mamarios Redondos Lisos
Perfil Alto,
Cohesivo I™



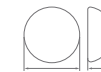
Volumen	Diámetro	Proyección	Catálogo #	Resterilizable de Gel
125 cc	8,3 cm	3,5 cm	350-1254 BC	RSZ-1254
150 cc	8,8 cm	3,7 cm	350-1504 BC	RSZ-1504
175 cc	9,3 cm	3,9 cm	350-1754 BC	RSZ-1754
200 cc	9,7 cm	4,0 cm	350-2004 BC	RSZ-2004
225 cc	10,1 cm	4,2 cm	350-2254 BC	RSZ-2254
250 cc	10,5 cm	4,3 cm	350-2504 BC	RSZ-2504
275 cc	10,8 cm	4,4 cm	350-2754 BC	RSZ-2754
300 cc	11,1 cm	4,5 cm	350-3004 BC	RSZ-3004
325 cc	11,4 cm	4,6 cm	350-3254 BC	RSZ-3254
350 cc	11,7 cm	4,8 cm	350-3504 BC	RSZ-3504
375 cc	12,0 cm	4,8 cm	350-3754 BC	RSZ-3754
400 cc	12,2 cm	5,0 cm	350-4004 BC	RSZ-4004
425 cc	12,5 cm	5,0 cm	350-4254 BC	RSZ-4254
450 cc	12,8 cm	5,1 cm	350-4504 BC	RSZ-4504
500 cc	13,2 cm	5,3 cm	350-5004 BC	RSZ-5004
550 cc	13,6 cm	5,5 cm	350-5504 BC	RSZ-5504
600 cc	14,0 cm	5,6 cm	350-6004 BC	RSZ-6004
650 cc	14,4 cm	5,7 cm	350-6504 BC	RSZ-6504
700 cc	14,8 cm	5,8 cm	350-7004 BC	RSZ-7004
800 cc	15,5 cm	6,0 cm	350-8004 BC	RSZ-8004

Implantes Mamarios Redondos Lisos
Perfil Xtra Alto



Volumen	Diámetro	Proyección	Catálogo #	Resterilizable de Gel
150 cc	8,3 cm	4,1 cm	SHPX-150	RSZ-SHPX-150
180 cc	8,8 cm	4,4 cm	SHPX-180	RSZ-SHPX-180
200 cc	9,2 cm	4,5 cm	SHPX-200	RSZ-SHPX-200
235 cc	9,5 cm	4,9 cm	SHPX-235	RSZ-SHPX-235
260 cc	9,9 cm	5 cm	SHPX-260	RSZ-SHPX-260
285 cc	10,3 cm	5 cm	SHPX-285	RSZ-SHPX-285
335 cc	10,7 cm	5,4 cm	SHPX-335	RSZ-SHPX-335
355 cc	11 cm	5,5 cm	SHPX-355	RSZ-SHPX-355
380 cc	11,3 cm	5,5 cm	SHPX-380	RSZ-SHPX-380
415 cc	11,5 cm	5,8 cm	SHPX-415	RSZ-SHPX-415
450 cc	11,9 cm	5,9 cm	SHPX-450	RSZ-SHPX-450
465 cc	12,1 cm	5,8 cm	SHPX-465	RSZ-SHPX-465
490 cc	12,5 cm	5,8 cm	SHPX-490	RSZ-SHPX-490
535 cc	12,7 cm	6 cm	SHPX-535	RSZ-SHPX-535
595 cc	13,1 cm	6,3 cm	SHPX-595	RSZ-SHPX-595
650 cc	13,5 cm	6,5 cm	SHPX-650	RSZ-SHPX-650
700 cc	14,1 cm	6,5 cm	SHPX-700	RSZ-SHPX-700
755 cc	14,4 cm	6,7 cm	SHPX-755	RSZ-SHPX-755
790 cc	14,8 cm	6,7 cm	SHPX-790	RSZ-SHPX-790

Implantes Mamarios Redondos Lisos
Perfil Ultra Alto,
Cohesivo I™



Volumen	Diámetro	Proyección	Catálogo #	Resterilizable de Gel
135 cc	7,8 cm	4,1 cm	350-5135BC	RSZ-5135
160 cc	8,2 cm	4,3 cm	350-5160BC	RSZ-5160
185 cc	8,4 cm	4,4 cm	350-5185BC	RSZ-5185
215 cc	8,7 cm	4,5 cm	350-5215BC	RSZ-5215
240 cc	9,0 cm	4,7 cm	350-5240BC	RSZ-5240
270 cc	9,3 cm	4,8 cm	350-5270BC	RSZ-5270
295 cc	9,7 cm	5,0 cm	350-5295BC	RSZ-5295
320 cc	9,8 cm	5,1 cm	350-5320BC	RSZ-5320
350 cc	10,1 cm	5,2 cm	350-5350BC	RSZ-5350
375 cc	10,4 cm	5,3 cm	350-5375BC	RSZ-5375
400 cc	10,6 cm	5,4 cm	350-5400BC	RSZ-5400
430 cc	10,9 cm	5,6 cm	350-5430BC	RSZ-5430
455 cc	11,2 cm	5,7 cm	350-5455BC	RSZ-5455
480 cc	11,4 cm	5,8 cm	350-5480BC	RSZ-5480
535 cc	12,0 cm	6,1 cm	350-5535BC	RSZ-5535
590 cc	12,5 cm	6,3 cm	350-5590BC	RSZ-5590

Implantes Mamarios Redondos SILTEX™
Perfil Moderado,
 Cohesivo II™



Restertilizable
de Gel

Volumen	Diámetro	Proyección	Catálogo #	Restertilizable de Gel
100 cc	9,1 cm	2,6 cm	354-1009	RSZ-7100
125 cc	9,3 cm	2,8 cm	354-1259	RSZ-7125
150 cc	10,1 cm	2,4 cm	354-1509	RSZ-7150
175 cc	10,5 cm	2,9 cm	354-1759	RSZ-7175
200 cc	11,2 cm	2,8 cm	354-2009	RSZ-7200
225 cc	11,5 cm	3,0 cm	354-2259	RSZ-7225
250 cc	11,6 cm	3,5 cm	354-2509	RSZ-7250
275 cc	12,5 cm	3,1 cm	354-2759	RSZ-7275
300 cc	12,6 cm	3,6 cm	354-3009	RSZ-7300
325 cc	13,1 cm	3,6 cm	354-3259	RSZ-7325
350 cc	13,4 cm	3,5 cm	354-3509	RSZ-7350
375 cc	13,4 cm	3,9 cm	354-3759	RSZ-7375
400 cc	13,7 cm	3,8 cm	354-4009	RSZ-7400
450 cc	13,7 cm	4,6 cm	354-4509	RSZ-7450
500 cc	14,2 cm	4,8 cm	354-5009	RSZ-7500
550 cc	14,5 cm	4,5 cm	354-5509	RSZ-7550
600 cc	15,3 cm	4,6 cm	354-6009	RSZ-7600
700 cc	16,3 cm	5,0 cm	354-7009	RSZ-7700
800 cc	16,7 cm	5,4 cm	354-8009	RSZ-7800

Implantes Mamarios Redondos SILTEX™
Perfil Moderado Plus,
 Cohesivo II™



Restertilizable
de Gel

Volumen	Diámetro	Proyección	Catálogo #	Restertilizable de Gel
125 cc	8,8 cm	2,9 cm	324-5125	RSZ-1251
150 cc	9,4 cm	3,0 cm	324-5150	RSZ-1501
175 cc	10,0 cm	3,2 cm	324-5175	RSZ-1751
200 cc	10,5 cm	3,3 cm	324-5200	RSZ-2001
225 cc	10,9 cm	3,5 cm	324-5225	RSZ-2251
250 cc	11,3 cm	3,6 cm	324-5250	RSZ-2501
275 cc	11,7 cm	3,7 cm	324-5275	RSZ-2751
300 cc	12,0 cm	3,7 cm	324-5300	RSZ-3001
325 cc	12,3 cm	3,8 cm	324-5325	RSZ-3251
350 cc	12,6 cm	3,8 cm	324-5350	RSZ-3501
375 cc	12,9 cm	3,9 cm	324-5375	RSZ-3751
400 cc	13,2 cm	4,0 cm	324-5400	RSZ-4001
450 cc	13,7 cm	4,1 cm	324-5450	RSZ-4501
500 cc	14,1 cm	4,2 cm	324-5500	RSZ-5001
550 cc	14,4 cm	4,4 cm	324-5550	RSZ-5501
600 cc	14,7 cm	4,5 cm	324-5600	RSZ-6001
700 cc	15,7 cm	4,8 cm	324-5700	RSZ-7001
800 cc	16,6 cm	5,0 cm	324-5800	RSZ-8001

Implantes Mamarios Redondos SILTEX™
Perfil Alto,
 Cohesivo II™



Restertilizable
de Gel

Volumen	Diámetro	Proyección	Catálogo #	Restertilizable de Gel
125 cc	8,4 cm	3,6 cm	324-4125	RSZ-1254
150 cc	8,9 cm	3,8 cm	324-4150	RSZ-1504
175 cc	9,4 cm	4,0 cm	324-4175	RSZ-1754
200 cc	9,9 cm	4,1 cm	324-4200	RSZ-2004
225 cc	10,2 cm	4,3 cm	324-4225	RSZ-2254
250 cc	10,5 cm	4,5 cm	324-4250	RSZ-2504
275 cc	10,9 cm	4,6 cm	324-4275	RSZ-2754
300 cc	11,1 cm	4,7 cm	324-4300	RSZ-3004
325 cc	11,5 cm	4,8 cm	324-4325	RSZ-3254
350 cc	11,7 cm	4,9 cm	324-4350	RSZ-3504
375 cc	12,0 cm	5,0 cm	324-4375	RSZ-3754
400 cc	12,3 cm	5,1 cm	324-4400	RSZ-4004
425 cc	12,5 cm	5,2 cm	324-4425	RSZ-4254
450 cc	12,7 cm	5,2 cm	324-4450	RSZ-4504
500 cc	13,2 cm	5,4 cm	324-4500	RSZ-5004
550 cc	13,5 cm	5,6 cm	324-4550	RSZ-5504
600 cc	14,0 cm	5,7 cm	324-4600	RSZ-6004
650 cc	14,3 cm	5,8 cm	324-4650	RSZ-6504
700 cc	14,7 cm	6,0 cm	324-4700	RSZ-7004
800 cc	15,4 cm	6,3 cm	324-4800	RSZ-8004



PROBADO. TEXTURA EN LA QUE PUEDE CONFIAR

La Textura SILTEX™ le brinda tranquilidad a sus pacientes

Nuestra Textura SILTEX™ proporciona un coeficiente de fricción consistente en todo el producto para minimizar la rotación del implante.

Aumento Primario

Estudio Core para Implantes de Mama Redondos de Gel MENTOR®, Largo plazo 10 años⁹ (N = 552)

Mala posición del implanteⁱ

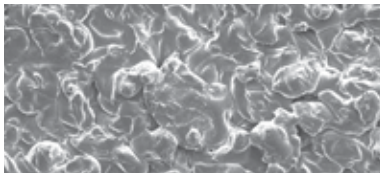
1.0%



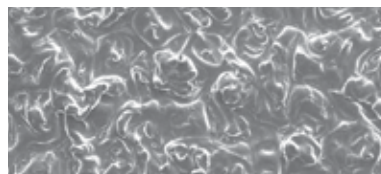
i. Riesgo estimado de primera incidencia Kaplan-Meier. Estudios Core MemoryGel™.

Análisis detallado de la Textura SILTEX™ propiedad de MENTOR®

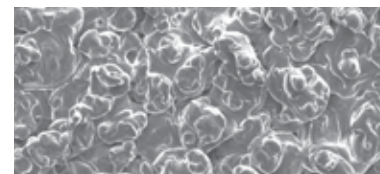
Imágenes SEM de la Textura SILTEX™



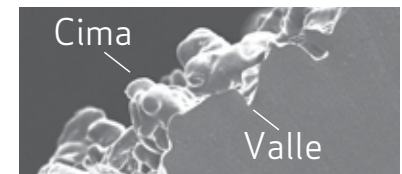
Vista Anterior



Vista Radio



Vista Posterior



Sección Transversal

NO toda la Textura es igual¹⁹

MENTOR® Textura^{iii,19} SILTEX™

Allergan® Textura¹⁹ Biocel

Descripción de la Superficie	Superficie con dibujo suave ²³	Superficie con dibujo agresivo ²³
Técnica de Fabricación	Impresión en negativo por contacto de espuma de texturizado de poliuretano	Se presiona la cubierta contra un lecho de sal granulada fina: técnica a la sal perdida
Tamaño Poro Ancho (µm)	70-150	600-800
Tamaño Poro Profundidad (µm)	40-100 (altura)	150-200 (profundidad)
Borde (µm)	0	100-150
Distribución	Regular	Irregular
Depresión o Nódulos	Nódulos	Depresiones

iii. Especificación para los Implantes de Gel Redondos MemoryGel™

Las marcas registradas de terceros usadas en el presente documento son marcas propiedad de sus respectivos propietarios.

RESULTADO PROBADO

Implantes que brindan continuamente resultados clínicos de primera clase



Resultados que infunden confianza a sus pacientes

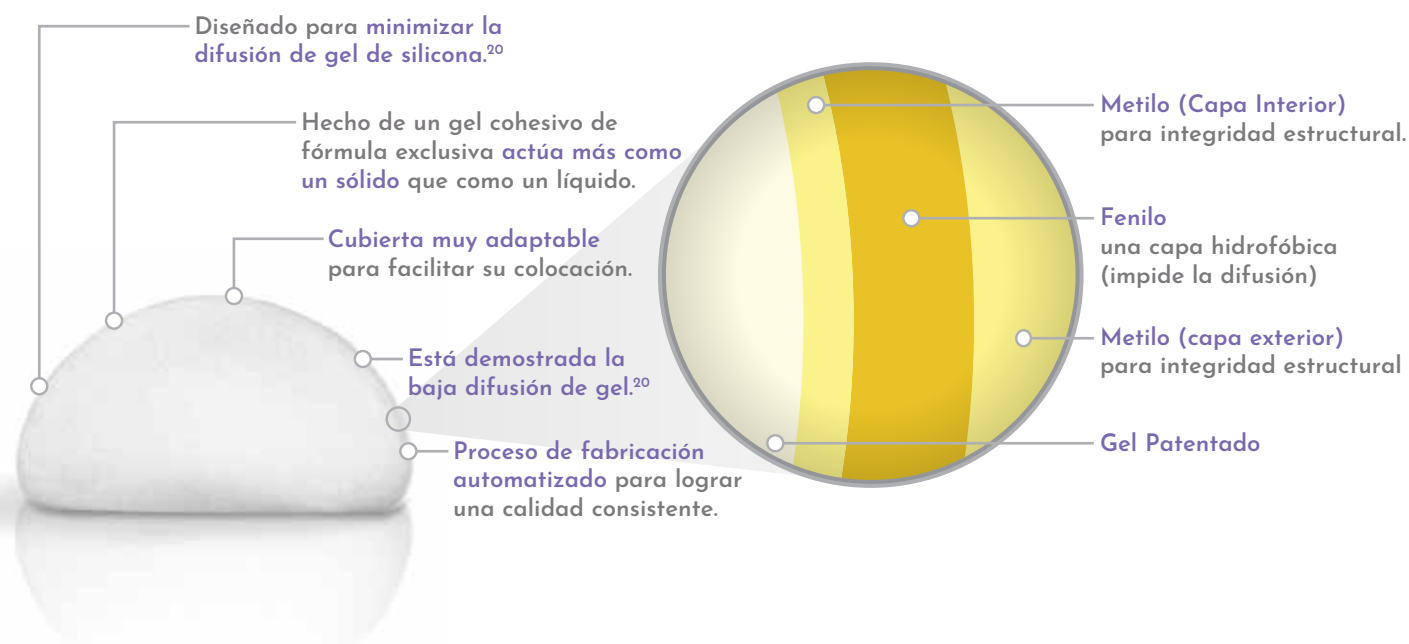
Aumento Primario

Estudio Core para Implantes de Mama Redondos de Gel MENTOR®,
Largo plazo 10 años⁹ (N = 552)

Cotractura Capsular ⁱ (Baker III/IV)	12.1%
Arrugas ⁱ	1.3%
Infección ⁱ	1.6%
Mala posición del implante ⁱ	1.0%
Rotura ⁱⁱ	5.8%

i. Riesgo estimado de primera incidencia Kaplan-Meier. Estudios Core MemoryGel™.

ii. Por implante. Total Confirmado o Sospechado.



MemoryGel™ Xtra
Implantes de Mama



PROBADO. GARANTIZAMOS SU TRANQUILIDAD

Los Implantes Mamarios MENTOR® vienen con el plan más completo de la industria²¹

Garantías Mentor® y Políticas de Sustitución de Producto

MENTOR Promise

Resumen del Plan de Protección MENTOR®



REGISTRO **GRATUITO** Y **AUTOMÁTICO**



REEMPLAZO **GRATUITO** DE POR VIDA
EN CASO DE ROTURA*



HASTA **1000€** FDE COBERTURA
EN CASO DE ROTURA†



REEMPLAZO **GRATUITO** EN CASO DE
CONTRACTURA CAPSULAR (Baker III/VI), DOBLE
CÁPSULA Y SEROMA EN ESTADIO TARDIO‡



IMPLANTE CONTRALATERAL **GRATUITO**
a petición de su cirujano



Marca Mundial en Implantes
Mamarios¹⁰



Primera Compañía de Implantes
Mamarios Aprobada por la FDA²²



Marcado CE desde 1995 para
Implantes de Mama



En MENTOR® la seguridad del
paciente es nuestra primera prioridad



97% de Satisfacción del Paciente
a los 10 años^{x11}

x. Based on patient survey at 10 years in the MENTOR® MemoryGel™ Breast Implant
10-Year Core Gel Clinical Study Final Report

Para más información, contacte con su Representante de Ventas de Mentor®.

1. Product Dimensions for MemoryGel and MemoryGel Xtra Breast Implants and Mentor R&D Compression Benchtop Testing - July 2017 2. Mentor Consumer Preference Market Research Report – July 2017. 3. Product Dimensions for MemoryGel™ and MemoryGel™ Xtra Breast Implants Mentor R&D Benchtop Testing (Pich Test) - July 2017. 4. Mentor R&D Compression Benchtop Testing - July 2017. 5. Mentor Implant Shell Mechanical Properties between Allergan Natrelle and MemoryGel Xtra - August 2017 6. Allergan Natrelle Inspira Product Catalog 2017 7. Mentor Consumer Preference Market Research Report - July 2017. 8. Mentor Surgeon Preference Market Research Report - July 2017 9. Summary of the Safety and Effectiveness of MENTOR® MemoryGel™ Silicone Gel-Filled Implants in Patients who are Undergoing Primary Breast Augmentation, Primary Breast Reconstruction, or Revision. 10-Year Core Gel Final Clinical Study Report. April 2013. 10. Based on worldwide market share. Data as of June 2017. 11. Summary of the Safety and Effectiveness of MENTOR® MemoryGel™ Silicone Gel-Filled Implants in Patients who are Undergoing Primary Breast Augmentation, Primary Breast Reconstruction, or Revision. 10-Year Core Gel Final Clinical Study Report. April 2013. 12. MENTOR® MemoryGel™ Post Approval Study Seventh Annual Report, November 5, 2013. 13. Adjunct Study Final Report for MENTOR® MemoryGel™ Silicone Gel-Filled Breast Implants, 02 November 2012. 14. Mentor Worldwide, LLC. MENTOR® MemoryShape™ Post-Approval Cohort Study (formerly Contour Profile Gel Core Study) Final Clinical Study Report, 02 June 2015. 15. MENTOR® Becker Expander/Breast Implant Clinical Trial 2013 Annual Report. 16. MENTOR® MemoryShape™ Post-Approval Cohort Study (formerly Contour Profile Gel Core Study), 2013. 17. MENTOR® CPG™ Styles Study: A Study of the Safety of the Contour Profile Gel Breast Implants in Subjects who are Undergoing Primary Breast Augmentation, Primary Breast Reconstruction, or Revision. 2015. 18. MENTOR® MemoryShape™ Post-Approval Continued Access Study (formerly Contour Profile Gel Continued Access Study), 2014. 19. Danino, A. M., Basmacioglu, P., Saito, S., Rocher, F., Blanchet-Bardon, C., Revol, M., & Servant, J. M. (2001). Comparison of the capsular response to the Biocell RTV and Mentor 1600 Siltex breast implant surface texturing: a scanning electron microscopic study. Plastic and reconstructive surgery, 108(7), 2047-2052. 20. FDA: Summary of Safety and Effectiveness Data: MENTOR® MemoryGel™ Silicone Gel-Filled Breast Implants. P030053. Recommended April 13, 2005. Notice of Approval November 17, 2006. <http://www.accessdata.fda.gov/scripts/cdrh/cfdocs/cfpma/pma.cfm?id=p030053>, Accessed 1/19/2018. 21. Based on warranty comparisons of the following breast implants: Allergan Natrelle: <http://www.natrelle.co.uk/breastenhancement/Pages/warranty.aspx>, EuroSilicone & Nagor: http://nagor.com/pdf/Warranty_PDF_Nagor.pdf, Arion: http://www.laboratoires-arion.com/images/arion/ARION_GUARANTEE_PROGRAM_ANG.pdf, Polytech: http://www.polytechhealth.info/images/pdf/loE_Information_engl_2015-01.pdf, Motiva: <https://motivaimplants.com/product-warranty/>, Sebbin: Garantie des IMPLANTS MAMMAIRES and La garantie premium, Accessed January 20 2018. 22. FDA website, <http://www.fda.gov/MedicalDevices/ProductsandMedicalProcedures/ImplantsandProsthetics/BreastImplants/ucm064461.htm>. Accessed 5/5/2015. 23. Anna Loch-Wilkinson, Kenneth Beath, Rogert John William Knight, William Lousi Fick Wessels, Mark Magnusson, Tim Papadopoulos, et al. Breast implant associated Large Cell Lymphoma in Australia and New Zealand -- high surface area textured implants are associated with increased risk. Plast Reconstr Surg. 2017. Epub 2017/05/05. doi: 10.1097/prs.0000000000003654 PMID: 28481803

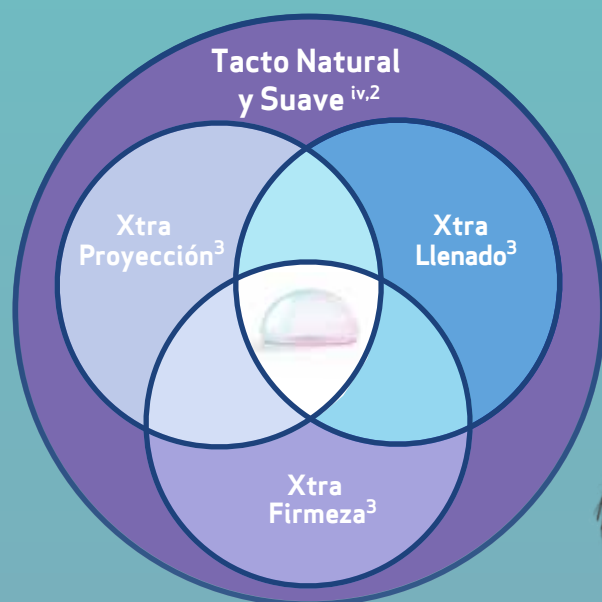
Información Importante sobre Seguridad:

Los Implantes Mamarios MENTOR® MemoryGel™ están indicados para cirugía de aumento de mama, en mujeres que tienen como mínimo 18 años, o para reconstrucción mamaria. La cirugía de implantes mamarios no deberá efectuarse en mujeres con infección activa en parte alguna de su cuerpo o con cáncer o hiperplasia mamaria que no hayan recibido un tratamiento adecuado para dichas afecciones o estén embarazadas o amamantando. Existen riesgos asociados a la cirugía de implantes mamarios. Los implantes mamarios no son dispositivos para toda la vida y no necesariamente se implantan en una sola operación. Entre las complicaciones más frecuentes de los implantes mamarios de gel MemoryGel™ de MENTOR® se incluyen una nueva intervención quirúrgica, la retirada del implante, la contractura capsular, la asimetría y el dolor de las mamas. La rotura del implante es un riesgo menor de complicación que la mayoría de las veces es asintomática. No se han establecido por completo las consecuencias para la salud de la rotura de un implante mamario relleno de silicona. Se recomienda la realización de pruebas de detección como, por ejemplo, mamografías, resonancias magnéticas o ecografías tras la cirugía inicial para facilitar la detección de la rotura del implante. Es importante que las pacientes sean informadas y entiendan los riesgos y beneficios de los implantes de mama y se le debería facilitar la oportunidad de consultar con Vd. antes de decidir la cirugía. Para una información detallada de indicaciones, contraindicaciones, advertencias y precauciones asociadas con el uso de todos los productos implantables de MENTOR®, por favor remítase al prospecto (Product Data Sheet) que se facilita en cada caja o revise la Información Importante sobre Seguridad. Entre las complicaciones más frecuentes de los implantes mamarios de gel MemoryGel™ se incluyen una nueva intervención quirúrgica, la retirada del implante con sin sustitución del implante, la contractura capsular y cambios en la sensibilidad del pezón. Entre las complicaciones más comunes con los implantes CPG™ para aumento de mama se incluyen una nueva intervención por cualquier razón, retirada del implante con o sin sustitución del implante y ptosis. Un riesgo más bajo de complicación es la rotura. No se han establecido por completo las consecuencias para la salud de la rotura de un implante mamario relleno de silicona. Se recomienda la realización de pruebas de resonancia magnética a los tres años de la cirugía inicial y posteriormente cada dos años después de detectar una rotura asintomática. Consultar las instrucciones de uso de estos Productos Sanitarios antes de su utilización. Los productos distribuidos por Johnson & Johnson, S.A. cumplen todos los requisitos de aplicación de la legislación de Productos Sanitarios.



© Mentor Worldwide LLC 090539-180423
Johnson & Johnson, S.A.
Paseo de las Doce Estrellas, 5-7
Campo de las Naciones
28042 Madrid
Teléfono: 91 562 27 00
18/MNT/005 - Julio 2018

¿Por qué Implantes de mama MENTOR® MemoryGel™ Xtra? ¹



 **MENTOR**®

PART OF THE *Johnson & Johnson* FAMILY OF COMPANIES

Las marcas registradas de terceros usadas en el presente documento son marcas propiedad de sus respectivos propietarios.
© Mentor Worldwide LLC 090539-180423

iv. Estudio de consumidor en persona con 452 encuestadas.

18/MNT/005 - Julio 2018

