

E-Z CLEAN™ Non-Stick Electrosurgical Electrodes

Coated Blade Electrodes

DESCRIPTION



2.5 inch (6.7 cm), Standard Blade Electrode



2.5 inch (6.4 cm), Standard Blade Electrode Modified



2.75 inch (7 cm), X-Long Standard Blade Electrode



2.75 inch (7 cm), X-Long Standard Blade Electrode Modified



4 inch (10 cm), Extended Blade Electrode



4 inch (10.1 cm), Extended Blade Electrode Modified



6.5 inch (16.5 cm), Extended Blade Electrode

Coated Needle Electrodes

DESCRIPTION



2.75 inch (7.6 cm), Needle Electrode



2.75 inch (7.6 cm), Needle Electrode Modified



4 inch (10.2 cm), Extended Needle Electrode



4 inch (10.2 cm), Needle Electrode Modified

Coated Ball Electrodes

DESCRIPTION



2 inch (5.3 cm), Ball Electrode

Blunt Needle Electrodes

DESCRIPTION



2.75 inch (7 cm), Blunt Needle Electrode



2.75 inch (7 cm), Blunt Needle Electrode Modified



4 Inch (11.5 cm), Blunt Needle Electrode

Ethicon Energy Solutions: MEGADYNE™ Energy

**E-Z CLEAN PTFE =
FASTER SURGERY**

Megadyne E-Z clean non-stick tip을 사용하여
Electrosurgery 중 팁을 닦아내는 시간을 줄여서
수술 시간을 단축 할 수 있습니다.



COPY-21015-EN

ETHICON
PART OF THE **Johnson & Johnson** FAMILY OF COMPANIES
Shaping the future of surgery

MEGADYNE™
PART OF THE ETHICON™ FAMILY OF COMPANIES

MEGADYNE™
PART OF THE ETHICON™ FAMILY OF COMPANIES



E-Z CLEAN™ Electrosurgical Electrodes

PTFE 코팅된 Electrode

PTFE 코팅 제품은 수술이 더욱 편리하고 안전하게 진행될 수 있도록 도움을 드립니다.

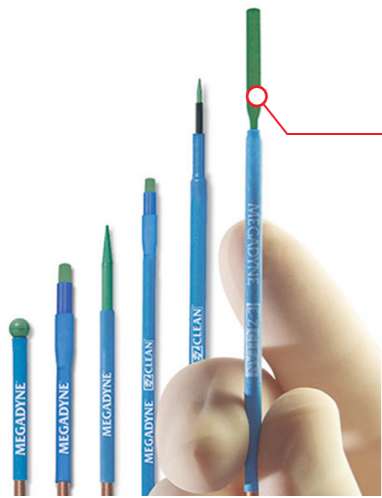
오픈 및 복강경 수술에 모두 사용할 수 있는 EZ clean tip은 PTFE 녹색 코팅이 되어 있어 쉽게 구별하실 수 있습니다.



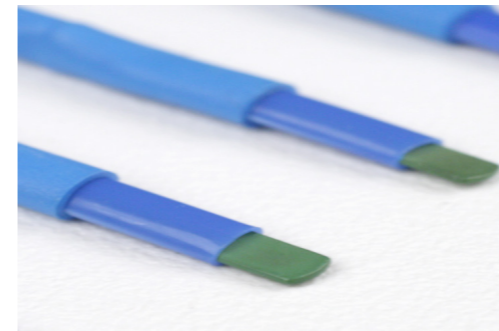
What is PTFE?

Polytetrafluoroethylene.

PTFE 코팅은 다양한 표면을 코팅하는 데 사용되고 있으며, 내구성, 내 화학성, 불연성 열가소성 물질입니다.



Modified electrode



- Modified tip은 tip의 노출을 3-5mm로 한 제품입니다.
- 절연체를 tip 주위에 감싸서 주변 조직이 받을 수 있는 열에 의한 손상을 줄일 수 있도록 했습니다.

EZ clean tip의 주요 특징점

Non-stick

Wet 거즈 등으로 쉽게 팁에 붙은 이물질 제거가 가능합니다.

Resists high temperatures

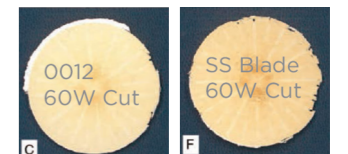
PTFE 코팅 tip은 더 높은 온도를 견디고 실리콘 코팅 tip보다 더 내구성이 있도록 설계되었습니다

Less smoke

PTFE 코팅된 E-Z CLEAN tip은 코팅되지 않은 스테인리스 스틸 tip에 비해 surgical smoke가 68% 더 적게 발생합니다¹

E-Z Clean/60W CUT

68% LESS SMOKE VS. STAINLESS STEEL



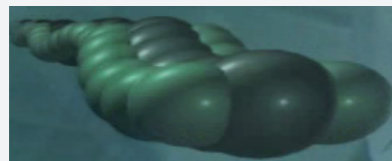
Surgical smoke를 불침투성 백에 모아서 종이 필터가 있는 튜브를 통해 흡입한 후, 종이 필터를 디지털 현미경으로 스캔 한 다음 1mL 에탄올로 두 번 세척하고 분광 광도계를 사용하여 분석했습니다.

Evenly coated blades

E-Z CLEAN 팁은 PTFE로 균일하게 코팅되어 tip 전체 표면에서 일관된 Coagulation을 할 수 있습니다.

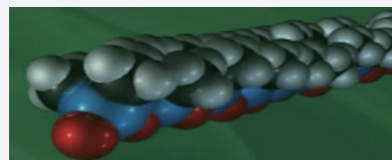
1. In a preclinical porcine model at 60W vs. uncoated stainless steel blades at 60W (p<0.001). Kisch T, et al. Electrocautery Devices With Feedback Mode and Teflon-Coated Blades Create Less Surgical Smoke for a Quality Improvement in the Operating Theater. Medicine, 2015;94(27)

PTFE

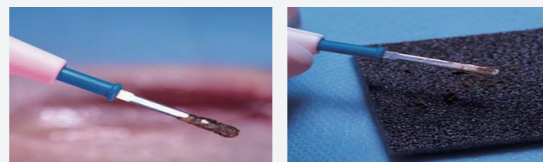


single bonds in organic chemistry.

Silicone



Long and lanky bond that degrades easily with use.



Non-stick Electrode